



**ZŠ MÍROVÁ**

PAVILON G

|                      |   |
|----------------------|---|
| Titulní strana ..... | 1 |
| Obsah .....          | 2 |
| Kontakty .....       | 5 |

## Listy s údaji výrobků

|   |    |
|---|----|
| VYRTYCH a.s. - Industrial LED luminaire (1x LED) .....  | 6  |
| VYRTYCH a.s. - Industrial LED luminaire (1x LED) .....  | 7  |
| VYRTYCH a.s. - Interior LED luminaire (1x LED) .....  | 8  |
| VYRTYCH a.s. - Interior LED luminaire (1x LED) .....  | 9  |
| VYRTYCH a.s. - Interior LED luminaire (1x LED) .....  | 10 |
| VYRTYCH a.s. - Interior LED luminaire (4x LED) .....  | 11 |
| VYRTYCH a.s. - Interiérové - přisazené nebo závěsné, AR asymetrický reflektor (1x FH 35 W/840 G5 35W) ..... | 12 |

ZŠ Mírová

## PAVILON G

|                       |    |
|-----------------------|----|
| Seznam svítidel ..... | 13 |
|-----------------------|----|

ZŠ Mírová - PAVILON G

## 1NP

|                        |    |
|------------------------|----|
| Seznam místností ..... | 14 |
|------------------------|----|

ZŠ Mírová - PAVILON G - 1NP

## G3

|               |    |
|---------------|----|
| Shrnutí ..... | 17 |
|---------------|----|

ZŠ Mírová - PAVILON G - 1NP

## G4

|               |    |
|---------------|----|
| Shrnutí ..... | 19 |
|---------------|----|

ZŠ Mírová - PAVILON G - 1NP

## G5

|               |    |
|---------------|----|
| Shrnutí ..... | 21 |
|---------------|----|

ZŠ Mírová - PAVILON G - 1NP

## CHODBA G 1NP

Shrnutí .....23

ZŠ Mírová - PAVILON G

## 2NP

Seznam místností ..... 25

ZŠ Mírová - PAVILON G - 2NP

## G13

Shrnutí .....28

ZŠ Mírová - PAVILON G - 2NP

## G17

Shrnutí .....30

ZŠ Mírová - PAVILON G - 2NP

## CHODBA G 2NP

Shrnutí .....32

ZŠ Mírová - PAVILON G

## 3NP

Seznam místností ..... 34

ZŠ Mírová - PAVILON G - 3NP

## G23

Shrnutí .....37

ZŠ Mírová - PAVILON G - 3NP

## G27

Shrnutí .....39

ZŠ Mírová - PAVILON G - 3NP

## CHODBA G 3NP

Shrnutí .....41

Slovníček .....43

## Kontakty



Ing. Jan Dinga

DIGITRONIC CZ s.r.o.  
Šimkova 904, Hradec Králové  
500 03

T 602 533 884  
dinga@digitronic.cz

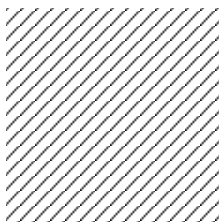
Ing. Serhii Tomin

DIGITRONIC CZ s.r.o.  
Šimkova 904, Hradec Králové  
500 03

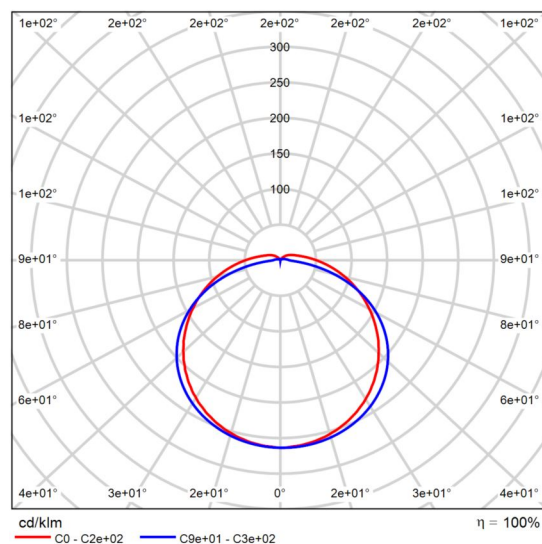
T 731 442 410  
tomin@digitronic.cz

## Datový list výrobku

VYRTYCH a.s. Industrial LED luminaire



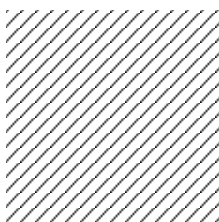
|                  |                        |
|------------------|------------------------|
| C. výrobku       | EUROPA-LED-5200-236-4K |
| P                | 36.0 W                 |
| $\Phi$ Žárovka   | 4728 lm                |
| $\Phi$ Svítidlo  | 4728 lm                |
| $\eta$           | 100.00 %               |
| Světelný výtěžek | 131.3 lm/W             |
| CCT              | 4000 K                 |
| CRI              | 80                     |



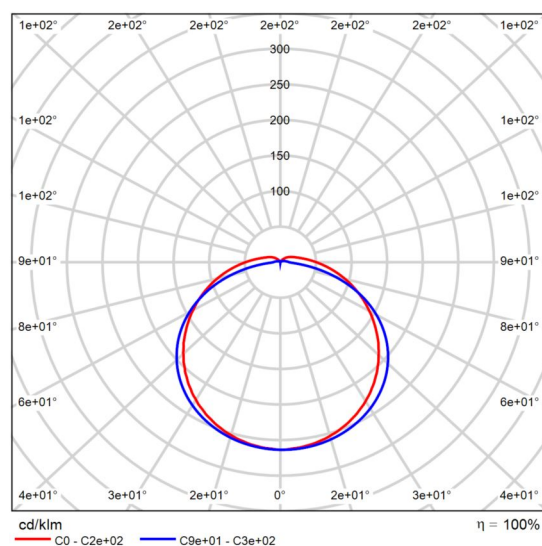
Polární LDC

## Datový list výrobku

VYRTYCH a.s. Industrial LED luminaire



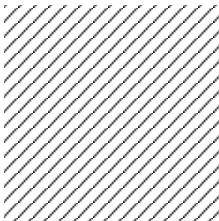
|                  |                        |
|------------------|------------------------|
| C. výrobku       | EUROPA-LED-7500-258-4K |
| P                | 54.0 W                 |
| $\Phi$ Žárovka   | 7092 lm                |
| $\Phi$ Svítidlo  | 7092 lm                |
| $\eta$           | 100.00 %               |
| Světelný výtěžek | 131.3 lm/W             |
| CCT              | 4000 K                 |
| CRI              | 80                     |



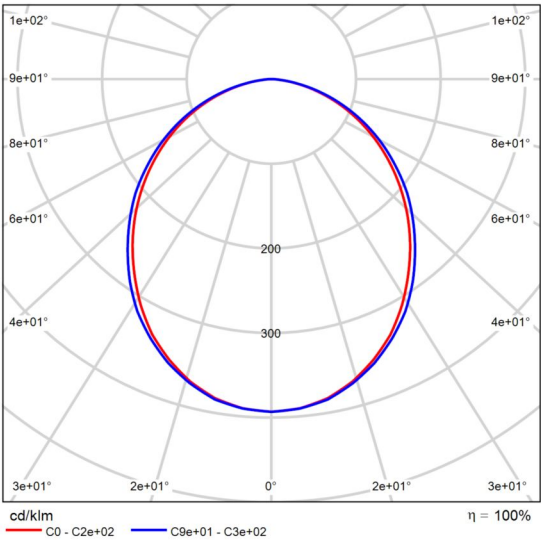
Polární LDC

Datový list výrobku

VYRTYCH a.s. Interior LED luminaire



|                  |                       |
|------------------|-----------------------|
| C. výrobku       | GRIFON-LED-OP-6150-4K |
| P                | 42.0 W                |
| ΦŽárovka         | 4555 lm               |
| ΦSvítidlo        | 4557 lm               |
| η                | 100.05 %              |
| Světelný výtěžek | 108.5 lm/W            |
| CCT              | 4000 K                |
| CRI              | 80                    |



Polární LDC

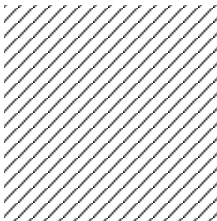
| Vyhodnocení oslnění dle UGR  |      |                                    |      |      |      |      |                                     |      |      |      |      |      |
|--|------|------------------------------------|------|------|------|------|-------------------------------------|------|------|------|------|------|
| p Strop  | 70   | 70                                 | 50   | 50   | 30   | 70   | 70                                  | 50   | 50   | 30   | 70   | 30   |
| p Stěny  | 50   | 30                                 | 50   | 30   | 30   | 50   | 30                                  | 50   | 30   | 30   | 50   | 30   |
| p Podlaha  | 20   | 20                                 | 20   | 20   | 20   | 20   | 20                                  | 20   | 20   | 20   | 20   | 20   |
| Velikost místnosti<br>X Y  |      | Směr pohledu napříč<br>k ose lampy |      |      |      |      | Podélný směr pohledu<br>k ose lampy |      |      |      |      |      |
| 2H   | 2H   | 19.1                               | 20.4 | 19.4 | 20.7 | 20.9 | 19.4                                | 20.7 | 19.7 | 20.9 | 21.2 | 21.2 |
|  | 3H   | 20.5                               | 21.7 | 20.9 | 22.0 | 22.3 | 20.8                                | 22.1 | 21.2 | 22.3 | 22.6 | 22.6 |
|  | 4H   | 21.1                               | 22.2 | 21.4 | 22.5 | 22.8 | 21.4                                | 22.5 | 21.7 | 22.8 | 23.1 | 23.1 |
|  | 6H   | 21.4                               | 22.5 | 21.7 | 22.8 | 23.1 | 21.7                                | 22.8 | 22.1 | 23.1 | 23.4 | 23.4 |
|  | 8H   | 21.5                               | 22.5 | 21.8 | 22.8 | 23.1 | 21.8                                | 22.9 | 22.2 | 23.2 | 23.5 | 23.5 |
|  | 12H  | 21.5                               | 22.5 | 21.9 | 22.8 | 23.1 | 21.9                                | 22.8 | 22.2 | 23.2 | 23.5 | 23.5 |
| 4H   | 2H   | 19.8                               | 20.9 | 20.1 | 21.2 | 21.5 | 20.0                                | 21.1 | 20.3 | 21.4 | 21.7 | 21.7 |
|  | 3H   | 21.4                               | 22.3 | 21.8 | 22.7 | 23.0 | 21.6                                | 22.6 | 22.0 | 22.9 | 23.3 | 23.3 |
|  | 4H   | 22.0                               | 22.9 | 22.4 | 23.2 | 23.6 | 22.3                                | 23.2 | 22.7 | 23.5 | 23.9 | 23.9 |
|  | 6H   | 22.5                               | 23.2 | 22.9 | 23.6 | 24.0 | 22.8                                | 23.5 | 23.2 | 23.9 | 24.3 | 24.3 |
|  | 8H   | 22.6                               | 23.3 | 23.0 | 23.7 | 24.1 | 22.9                                | 23.6 | 23.3 | 24.0 | 24.4 | 24.4 |
|  | 12H  | 22.6                               | 23.3 | 23.1 | 23.7 | 24.1 | 23.0                                | 23.6 | 23.4 | 24.0 | 24.5 | 24.5 |
| 8H   | 4H   | 22.3                               | 23.0 | 22.7 | 23.4 | 23.8 | 22.6                                | 23.3 | 23.0 | 23.7 | 24.1 | 24.1 |
|  | 6H   | 22.9                               | 23.4 | 23.3 | 23.9 | 24.3 | 23.1                                | 23.7 | 23.6 | 24.1 | 24.6 | 24.6 |
|  | 8H   | 23.0                               | 23.5 | 23.5 | 24.0 | 24.5 | 23.3                                | 23.8 | 23.8 | 24.3 | 24.8 | 24.8 |
|  | 12H  | 23.1                               | 23.6 | 23.6 | 24.0 | 24.5 | 23.4                                | 23.9 | 23.9 | 24.3 | 24.8 | 24.8 |
|  | 4H   | 22.3                               | 22.9 | 22.7 | 23.4 | 23.8 | 22.6                                | 23.2 | 23.0 | 23.6 | 24.1 | 24.1 |
|  | 6H   | 22.9                               | 23.4 | 23.4 | 23.9 | 24.3 | 23.2                                | 23.7 | 23.6 | 24.1 | 24.6 | 24.6 |
| 8H   | 23.1 | 23.5                               | 23.6 | 24.0 | 24.5 | 23.4 | 23.8                                | 23.9 | 24.3 | 24.8 | 24.8 |      |
| Variace polohy pozorovatele pro vzdálenosti svítidel S               |      |                                    |      |      |      |      |                                     |      |      |      |      |      |
| S = 1.0H   |      | +0.1 / -0.1                        |      |      |      |      | +0.1 / -0.1                         |      |      |      |      |      |
| S = 1.5H   |      | +0.2 / -0.4                        |      |      |      |      | +0.2 / -0.4                         |      |      |      |      |      |
| S = 2.0H   |      | +0.5 / -0.8                        |      |      |      |      | +0.5 / -0.7                         |      |      |      |      |      |
| Standardní tabulka   |      | BK05                               |      |      |      |      | BK05                                |      |      |      |      |      |
| Korekturní sčítanec  |      | 5.6                                |      |      |      |      | 5.9                                 |      |      |      |      |      |
| Korigované oslňovací indexy, vztaženy na 4555lm Celkový světelný tok |      |                                    |      |      |      |      |                                     |      |      |      |      |      |

UGR diagram (SHR: 0.25)

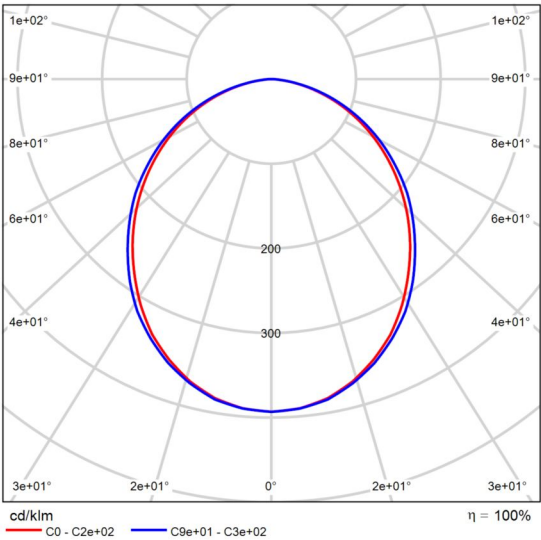


Datový list výrobku

VYRTYCH a.s. Interior LED luminaire



|                  |                       |
|------------------|-----------------------|
| C. výrobku       | GRIFON-LED-OP-5300-4K |
| P                | 34.0 W                |
| ΦŽárovka         | 3930 lm               |
| ΦSvítidlo        | 3932 lm               |
| η                | 100.05 %              |
| Světelný výtěžek | 115.6 lm/W            |
| CCT              | 4000 K                |
| CRI              | 80                    |



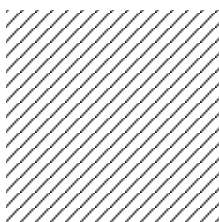
Polární LDC

| Vyhodnocení oslnění dle UGR   |     |                                    |      |      |      |      |                                     |      |      |      |      |      |
|---|-----|------------------------------------|------|------|------|------|-------------------------------------|------|------|------|------|------|
|   |     | 70                                 | 70   | 50   | 50   | 30   | 70                                  | 70   | 50   | 50   | 30   | 30   |
| p Strop   |     | 50                                 | 30   | 50   | 30   | 30   | 50                                  | 30   | 50   | 30   | 30   | 30   |
| p Stěny   |     | 20                                 | 20   | 20   | 20   | 20   | 20                                  | 20   | 20   | 20   | 20   | 20   |
| p Podlaha   |     | 20                                 | 20   | 20   | 20   | 20   | 20                                  | 20   | 20   | 20   | 20   | 20   |
| Velikost místnosti<br>X Y   |     | Směr pohledu napříč<br>k ose lampy |      |      |      |      | Podélný směr pohledu<br>k ose lampy |      |      |      |      |      |
| 2H  | 2H  | 18.6                               | 19.9 | 18.9 | 20.2 | 20.4 | 18.9                                | 20.2 | 19.2 | 20.4 | 20.7 | 20.7 |
|   | 3H  | 20.0                               | 21.2 | 20.3 | 21.5 | 21.8 | 20.3                                | 21.5 | 20.7 | 21.8 | 22.1 | 22.1 |
|   | 4H  | 20.5                               | 21.7 | 20.9 | 22.0 | 22.2 | 20.9                                | 22.0 | 21.2 | 22.3 | 22.6 | 22.6 |
|   | 6H  | 20.9                               | 21.9 | 21.2 | 22.2 | 22.6 | 21.2                                | 22.3 | 21.6 | 22.6 | 22.9 | 22.9 |
|   | 8H  | 21.0                               | 22.0 | 21.3 | 22.3 | 22.6 | 21.3                                | 22.3 | 21.7 | 22.7 | 23.0 | 23.0 |
|   | 12H | 21.0                               | 22.0 | 21.4 | 22.3 | 22.6 | 21.3                                | 22.3 | 21.7 | 22.7 | 23.0 | 23.0 |
| 4H  | 2H  | 19.3                               | 20.4 | 19.6 | 20.7 | 21.0 | 19.5                                | 20.6 | 19.8 | 20.9 | 21.2 | 21.2 |
|   | 3H  | 20.9                               | 21.8 | 21.2 | 22.2 | 22.5 | 21.1                                | 22.1 | 21.5 | 22.4 | 22.8 | 22.8 |
|   | 4H  | 21.5                               | 22.4 | 21.9 | 22.7 | 23.1 | 21.8                                | 22.7 | 22.2 | 23.0 | 23.4 | 23.4 |
|   | 6H  | 22.0                               | 22.7 | 22.4 | 23.1 | 23.5 | 22.3                                | 23.0 | 22.7 | 23.4 | 23.8 | 23.8 |
|   | 8H  | 22.1                               | 22.8 | 22.5 | 23.2 | 23.6 | 22.4                                | 23.1 | 22.8 | 23.5 | 23.9 | 23.9 |
|   | 12H | 22.1                               | 22.8 | 22.6 | 23.2 | 23.6 | 22.4                                | 23.1 | 22.9 | 23.5 | 23.9 | 23.9 |
| 8H  | 4H  | 21.8                               | 22.5 | 22.2 | 22.9 | 23.3 | 22.0                                | 22.7 | 22.5 | 23.1 | 23.6 | 23.6 |
|   | 6H  | 22.3                               | 22.9 | 22.8 | 23.3 | 23.8 | 22.6                                | 23.2 | 23.1 | 23.6 | 24.1 | 24.1 |
|   | 8H  | 22.5                               | 23.0 | 23.0 | 23.5 | 24.0 | 22.8                                | 23.3 | 23.3 | 23.8 | 24.2 | 24.2 |
|   | 12H | 22.6                               | 23.1 | 23.1 | 23.5 | 24.0 | 22.9                                | 23.3 | 23.4 | 23.8 | 24.3 | 24.3 |
| 12H   | 4H  | 21.8                               | 22.4 | 22.2 | 22.8 | 23.3 | 22.0                                | 22.7 | 22.5 | 23.1 | 23.5 | 23.5 |
|   | 6H  | 22.4                               | 22.9 | 22.9 | 23.3 | 23.8 | 22.7                                | 23.2 | 23.1 | 23.6 | 24.1 | 24.1 |
|   | 8H  | 22.6                               | 23.0 | 23.1 | 23.5 | 24.0 | 22.9                                | 23.3 | 23.4 | 23.8 | 24.3 | 24.3 |
|   | 12H | 22.6                               | 23.0 | 23.1 | 23.5 | 24.0 | 22.9                                | 23.3 | 23.4 | 23.8 | 24.3 | 24.3 |
| Variace polohy pozorovatele pro vzdálenosti svítidel S                |     |                                    |      |      |      |      |                                     |      |      |      |      |      |
| S = 1.0H  |     | +0.1 / -0.1                        |      |      |      |      | +0.1 / -0.1                         |      |      |      |      |      |
| S = 1.5H  |     | +0.2 / -0.4                        |      |      |      |      | +0.2 / -0.4                         |      |      |      |      |      |
| S = 2.0H  |     | +0.5 / -0.8                        |      |      |      |      | +0.5 / -0.7                         |      |      |      |      |      |
| Standardní tabulka  |     | BK05                               |      |      |      |      | BK05                                |      |      |      |      |      |
| Korekturní sčítanec   |     | 5.1                                |      |      |      |      | 5.4                                 |      |      |      |      |      |
| Korigované osihovací indicie, vztaženy na 3930lm Celkový světelný tok |     |                                    |      |      |      |      |                                     |      |      |      |      |      |

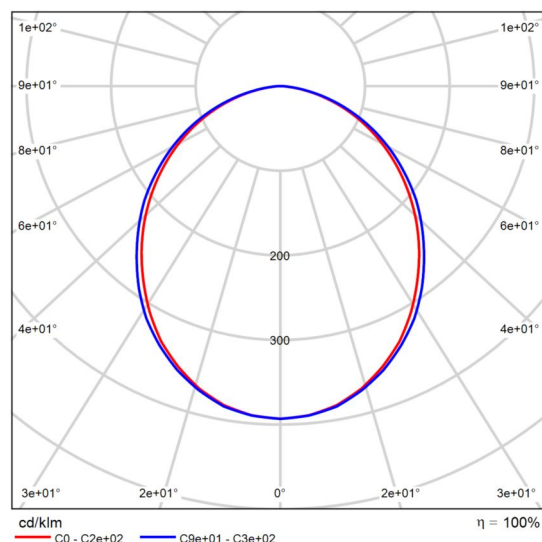
UGR diagram (SHR: 0.25)

## Datový list výrobku

VYRTYCH a.s. Interior LED luminaire



|                  |                       |
|------------------|-----------------------|
| C. výrobku       | GRIFON-LED-OP-3500-4K |
| P                | 24.0 W                |
| ΦŽárovka         | 2590 lm               |
| ΦSvítidlo        | 2591 lm               |
| η                | 100.05 %              |
| Světelný výtěžek | 108.0 lm/W            |
| CCT              | 4000 K                |
| CRI              | 80                    |



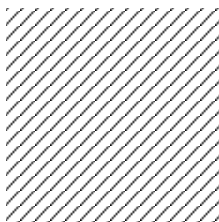
Polární LDC

| Vyhodnocení oslnění dle UGR  |  |                                    |      |      |      |      |                                     |      |      |      |      |  |
|--|--|------------------------------------|------|------|------|------|-------------------------------------|------|------|------|------|--|
| p Strop  |  | 70                                 | 70   | 50   | 50   | 30   | 70                                  | 70   | 50   | 50   | 30   |  |
| p Stěny  |  | 50                                 | 30   | 50   | 30   | 30   | 50                                  | 30   | 50   | 30   | 30   |  |
| p Podlaha  |  | 20                                 | 20   | 20   | 20   | 20   | 20                                  | 20   | 20   | 20   | 20   |  |
| Velikost místnosti<br>X Y  |  | Směr pohledu napříč<br>k ose lampy |      |      |      |      | Podélný směr pohledu<br>k ose lampy |      |      |      |      |  |
| 2H   | 2H   | 19.6                               | 20.9 | 19.9 | 21.1 | 21.4 | 19.8                                | 21.2 | 20.1 | 21.4 | 21.6 |  |
|  | 3H   | 21.0                               | 22.2 | 21.3 | 22.4 | 22.7 | 21.3                                | 22.5 | 21.6 | 22.8 | 23.0 |  |
|  | 4H   | 21.5                               | 22.6 | 21.8 | 22.9 | 23.2 | 21.8                                | 23.0 | 22.2 | 23.3 | 23.6 |  |
|  | 6H   | 21.8                               | 22.9 | 22.2 | 23.2 | 23.5 | 22.2                                | 23.3 | 22.6 | 23.6 | 23.9 |  |
|  | 8H   | 21.9                               | 22.9 | 22.3 | 23.3 | 23.6 | 22.3                                | 23.3 | 22.7 | 23.6 | 23.9 |  |
| 12H  | 2H   | 21.9                               | 22.9 | 22.3 | 23.3 | 23.6 | 22.3                                | 23.3 | 22.7 | 23.6 | 24.0 |  |
|  | 4H   | 20.2                               | 21.4 | 20.6 | 21.6 | 21.9 | 20.4                                | 21.6 | 20.8 | 21.9 | 22.1 |  |
|  | 3H   | 21.8                               | 22.8 | 22.2 | 23.1 | 23.5 | 22.1                                | 23.1 | 22.5 | 23.4 | 23.7 |  |
|  | 4H   | 22.5                               | 23.3 | 22.9 | 23.7 | 24.1 | 22.8                                | 23.6 | 23.2 | 24.0 | 24.4 |  |
|  | 6H   | 22.9                               | 23.7 | 23.3 | 24.1 | 24.5 | 23.2                                | 24.0 | 23.6 | 24.4 | 24.8 |  |
| 8H   | 8H   | 23.0                               | 23.7 | 23.5 | 24.1 | 24.6 | 23.4                                | 24.1 | 23.8 | 24.5 | 24.9 |  |
|  | 12H  | 23.1                               | 23.7 | 23.5 | 24.1 | 24.6 | 23.4                                | 24.1 | 23.9 | 24.5 | 24.9 |  |
|  | 4H   | 22.7                               | 23.4 | 23.2 | 23.8 | 24.3 | 23.0                                | 23.7 | 23.4 | 24.1 | 24.5 |  |
|  | 6H   | 23.3                               | 23.9 | 23.8 | 24.3 | 24.8 | 23.6                                | 24.2 | 24.0 | 24.6 | 25.0 |  |
|  | 8H   | 23.5                               | 24.0 | 24.0 | 24.4 | 24.9 | 23.8                                | 24.3 | 24.2 | 24.7 | 25.2 |  |
| 12H  | 2H   | 23.6                               | 24.0 | 24.1 | 24.5 | 25.0 | 23.9                                | 24.3 | 24.4 | 24.8 | 25.3 |  |
|  | 4H   | 22.7                               | 23.4 | 23.2 | 23.8 | 24.2 | 23.0                                | 23.7 | 23.4 | 24.1 | 24.5 |  |
|  | 6H   | 23.3                               | 23.9 | 23.8 | 24.3 | 24.8 | 23.6                                | 24.2 | 24.0 | 24.6 | 25.0 |  |
|  | 8H   | 23.6                               | 24.0 | 24.0 | 24.5 | 25.0 | 23.8                                | 24.3 | 24.3 | 24.7 | 25.2 |  |
|  | Variace polohy pozorovatele pro vzdálenosti svítidel S |                                    |      |      |      |      |                                     |      |      |      |      |  |
| S = 1.0H   |  | +0.1 / -0.1                        |      |      |      |      | +0.1 / -0.1                         |      |      |      |      |  |
| S = 1.5H   |  | +0.2 / -0.4                        |      |      |      |      | +0.2 / -0.4                         |      |      |      |      |  |
| S = 2.0H   |  | +0.5 / -0.8                        |      |      |      |      | +0.5 / -0.7                         |      |      |      |      |  |
| Standardní tabulka   |  | BK05                               |      |      |      |      | BK05                                |      |      |      |      |  |
| Korekturní sčítanec  |  | 6.1                                |      |      |      |      | 6.4                                 |      |      |      |      |  |
| Korigované osihovací indice, vztaženy na 2590lm Celkový světelný tok |  |                                    |      |      |      |      |                                     |      |      |      |      |  |

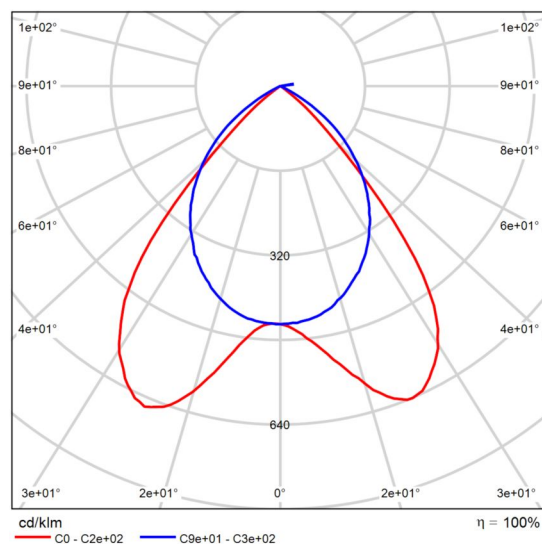
UGR diagram (SHR: 0.25)

## Datový list výrobku

VYRTYCH a.s. Interior LED luminaire



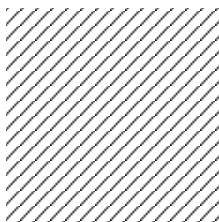
|                  |                        |
|------------------|------------------------|
| C. výrobku       | GRIFON-LED-5600-BAP-4K |
| P                | 35.0 W                 |
| $\Phi$ Žárovka   | 3865 lm                |
| $\Phi$ Svítidlo  | 3865 lm                |
| $\eta$           | 100.00 %               |
| Světelný výtěžek | 110.4 lm/W             |
| CCT              | 4000 K                 |
| CRI              | 80                     |



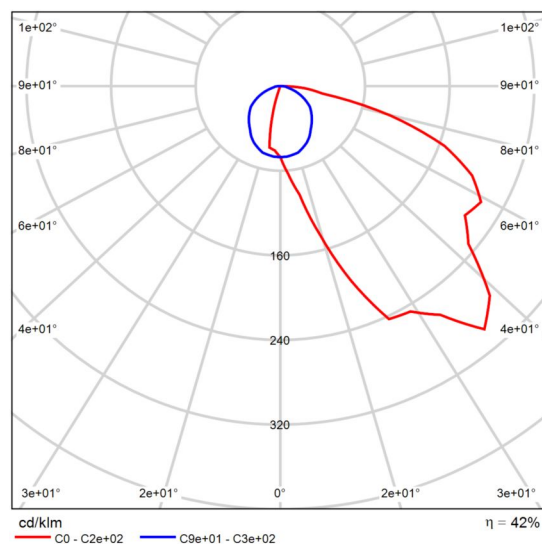
Polární LDC

## Datový list výrobku

VYRTYCH a.s. Interiérové - přisazené nebo závěsné, AR asymetrický reflektor



|                  |               |
|------------------|---------------|
| C. výrobku       | GRIFON-135-AS |
| P                | 38,0 W        |
| ΦŽárovka         | 3300 lm       |
| ΦSvítidlo        | 1395 lm       |
| η                | 42.27 %       |
| Světelný výtěžek | 36.7 lm/W     |
| CCT              | 4000 K        |
| CRI              | 80            |



Polární LDC

PAVILON G

**Seznam svítidel**

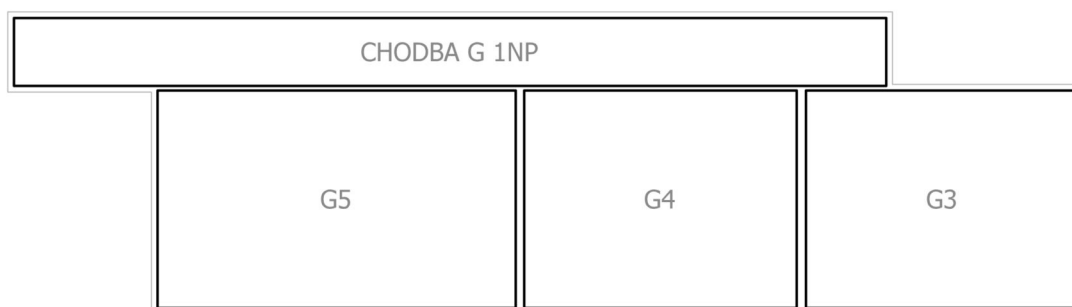
$\Phi_{\text{celkový}}$   
330904 lm

$P_{\text{celkový}}$   
3187.0 W

**Světelný výtěžek**  
103.8 lm/W

| ks | Výrobce      | C. výrobku             | Název výrobku  | P      | $\Phi$  | Světelný výtěžek |
|----|--------------|------------------------|--|--------|---------|------------------|
| 7  | VYRTYCH a.s. | GRIFON-135-AS          | Interiérové - přisazené nebo závěsné, AR asymetrický reflektor | 38.0 W | 1395 lm | 36.7 lm/W        |
| 67 | VYRTYCH a.s. | GRIFON-LED-5600-BAP-4K | Interior LED luminaire   | 35.0 W | 3865 lm | 110.4 lm/W       |
| 24 | VYRTYCH a.s. | GRIFON-LED-OP-3500-4K  | Interior LED luminaire   | 24.0 W | 2591 lm | 108.0 lm/W       |

PAVILON G · 1NP

**Seznam místností**

## PAVILON G · 1NP

## Seznam místností

## G3

|                                       |   |  |  |
|---------------------------------------|---|--|--|
| <b>P<sub>celkový</sub></b><br>318.0 W | <b>A<sub>Místnost</sub></b><br>62.39 m <sup>2</sup> | <b>Specifický příkon</b><br>5.10 W/m <sup>2</sup> (Místnost)<br>5.66 W/m <sup>2</sup> = 1.45 W/m <sup>2</sup> /100 lx (Uživatelská úroveň) | <b>Ě<sub>horizontální</sub></b> (Uživatelská úroveň)<br>389 lx |
|---------------------------------------|---|--|--|

| ks | Výrobce      | C. výrobku             | Název výrobku  | P      | Φ <sub>Svítilno</sub> |
|----|--------------|------------------------|--|--------|-----------------------|
| 1  | VYRTYCH a.s. | GRIFON-135-AS          | Interiérové - přisazené nebo závěsné, AR asymetrický reflektor | 38.0 W | 1395 lm               |
| 8  | VYRTYCH a.s. | GRIFON-LED-5600-BAP-4K | Interior LED luminaire   | 35.0 W | 3865 lm               |

## G4

|                                       |   |  |  |
|---------------------------------------|---|--|--|
| <b>P<sub>celkový</sub></b><br>318.0 W | <b>A<sub>Místnost</sub></b><br>62.22 m <sup>2</sup> | <b>Specifický příkon</b><br>5.11 W/m <sup>2</sup> (Místnost)<br>5.68 W/m <sup>2</sup> = 1.44 W/m <sup>2</sup> /100 lx (Uživatelská úroveň) | <b>Ě<sub>horizontální</sub></b> (Uživatelská úroveň)<br>394 lx |
|---------------------------------------|---|--|--|

| ks | Výrobce      | C. výrobku             | Název výrobku  | P      | Φ <sub>Svítilno</sub> |
|----|--------------|------------------------|--|--------|-----------------------|
| 1  | VYRTYCH a.s. | GRIFON-135-AS          | Interiérové - přisazené nebo závěsné, AR asymetrický reflektor | 38.0 W | 1395 lm               |
| 8  | VYRTYCH a.s. | GRIFON-LED-5600-BAP-4K | Interior LED luminaire   | 35.0 W | 3865 lm               |

## PAVILON G · 1NP

## Seznam místností

## G5

|                                       |   |  |  |
|---------------------------------------|---|--|--|
| <b>P<sub>celkový</sub></b><br>388.0 W | <b>A<sub>Místnost</sub></b><br>81.78 m <sup>2</sup> | <b>Specifický příkon</b><br>4.74 W/m <sup>2</sup> (Místnost)<br>5.21 W/m <sup>2</sup> = 1.36 W/m <sup>2</sup> /100 lx (Uživatelská úroveň) | <b>Ē<sub>horizontální</sub></b> (Uživatelská úroveň)<br>383 lx |
|---------------------------------------|---|--|--|

| ks | Výrobce      | C. výrobku             | Název výrobku  | P      | Φ <sub>Svítilno</sub> |
|----|--------------|------------------------|--|--------|-----------------------|
| 1  | VYRTYCH a.s. | GRIFON-135-AS          | Interiérové - přisazené nebo závěsné, AR asymetrický reflektor | 38.0 W | 1395 lm               |
| 10 | VYRTYCH a.s. | GRIFON-LED-5600-BAP-4K | Interior LED luminaire   | 35.0 W | 3865 lm               |

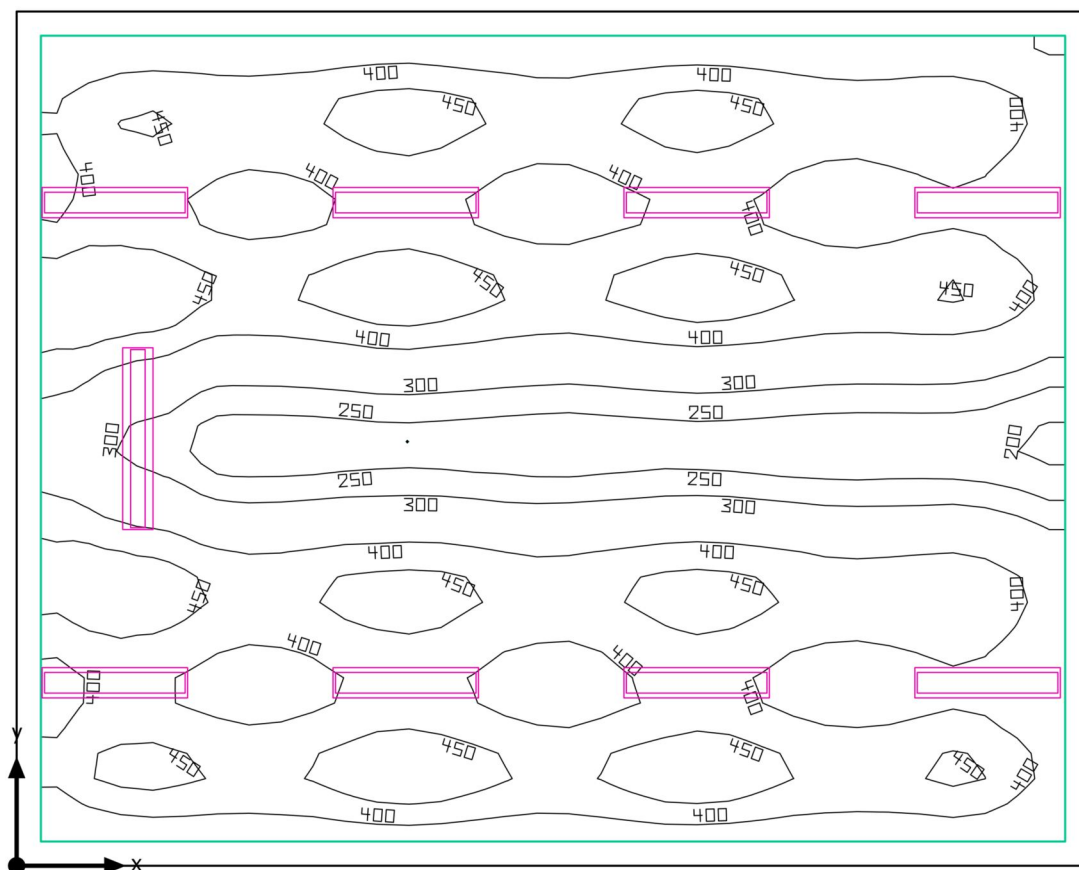
## CHODBA G 1NP

|                                       |   |  |  |
|---------------------------------------|---|--|--|
| <b>P<sub>celkový</sub></b><br>192.0 W | <b>A<sub>Místnost</sub></b><br>62.15 m <sup>2</sup> | <b>Specifický příkon</b><br>3.09 W/m <sup>2</sup> = 2.34 W/m <sup>2</sup> /100 lx (Místnost) | <b>Ē<sub>horizontální</sub></b> (Uživatelská úroveň)<br>132 lx |
|---------------------------------------|---|--|--|

| ks | Výrobce      | C. výrobku            | Název výrobku          | P      | Φ <sub>Svítilno</sub> |
|----|--------------|-----------------------|------------------------|--------|-----------------------|
| 8  | VYRTYCH a.s. | GRIFON-LED-OP-3500-4K | Interior LED luminaire | 24.0 W | 2591 lm               |



PAVILON G · 1NP · G3

**Shrnutí**

PAVILON G · 1NP · G3

**Shrnutí**

## Výsledky

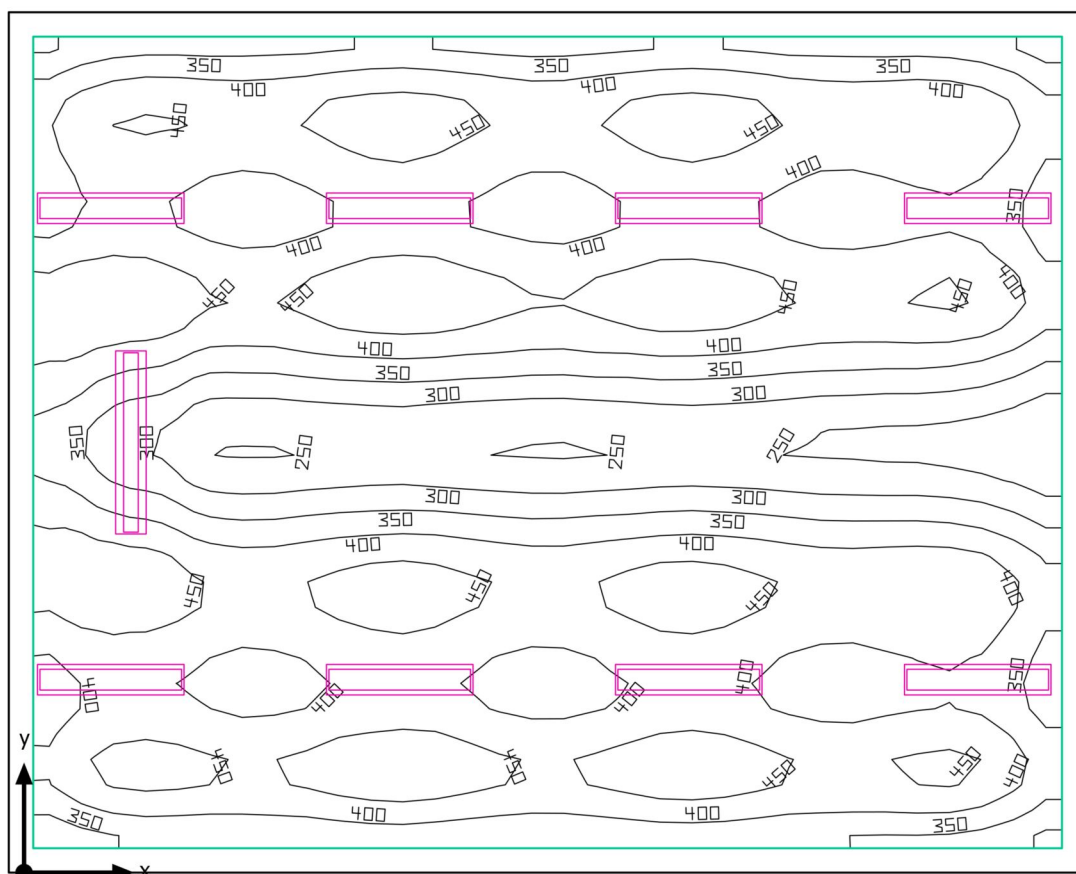
|                    | Velikost           | Vypočítáno                    | Pož.            | Kontrola |
|--------------------|--------------------|-------------------------------|-----------------|----------|
| Uživatelská úroveň | Ě                  | 389 lx                        | ≥ 300 lx        | ✓        |
|                    | g <sub>1</sub>     | 0.49                          | -               | -        |
| Oslnění            | UGR <sub>max</sub> | 13.2                          | ≤19.0           | ✓        |
| Velikosti spotřeby | Spotřeba           | 610 kWh/a                     | max. 2200 kWh/a | ✓        |
| Specifický příkon  | Místnost           | 5.10 W/m <sup>2</sup>         | -               | -        |
|                    | Uživatelská úroveň | 5.66 W/m <sup>2</sup>         | -               | -        |
|                    |                    | 1.45 W/m <sup>2</sup> /100 lx | -               | -        |

Užitný profil: Vzdělávací instituce - školy, Učebny

## Seznam svítidel

| ks | Výrobce      | C. výrobku             | Název výrobku  | P      | Φ       | Světelný výtěžek |
|----|--------------|------------------------|--|--------|---------|------------------|
| 1  | VYRTYCH a.s. | GRIFON-135-AS          | Interiérové - přisazené nebo závěsné, AR asymetrický reflektor | 38.0 W | 1395 lm | 36.7 lm/W        |
| 8  | VYRTYCH a.s. | GRIFON-LED-5600-BAP-4K | Interior LED luminaire   | 35.0 W | 3865 lm | 110.4 lm/W       |

PAVILON G · 1NP · G4

**Shrnutí**

PAVILON G · 1NP · G4

**Shrnutí**

## Výsledky

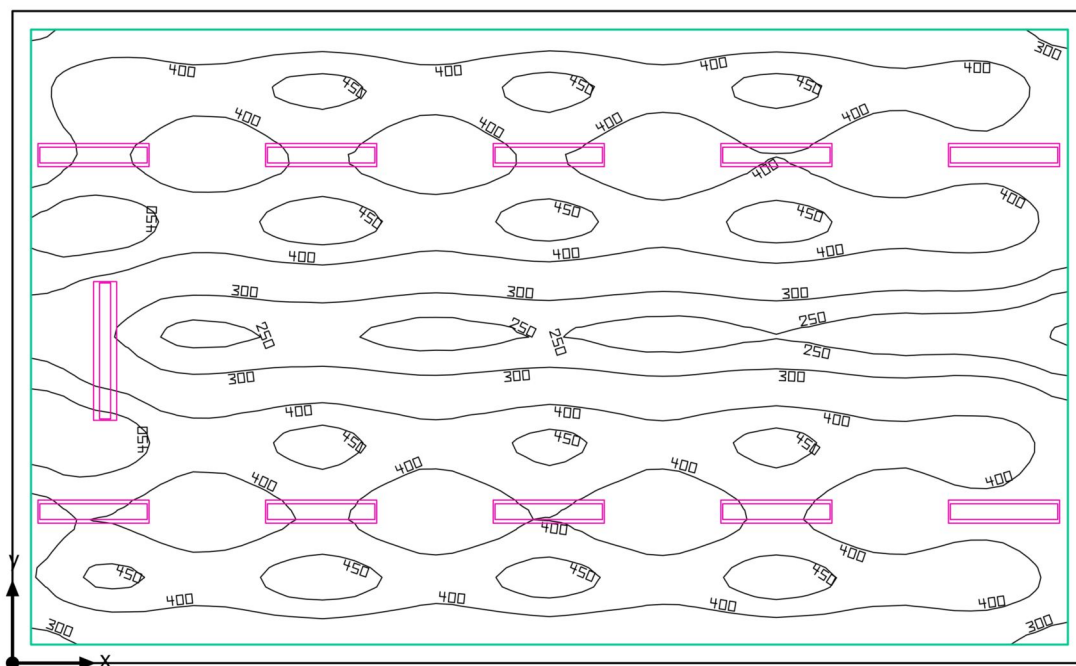
|                    | Velikost           | Vypočítáno                    | Pož.            | Kontrola |
|--------------------|--------------------|-------------------------------|-----------------|----------|
| Uživatelská úroveň | Ě                  | 394 lx                        | ≥ 300 lx        | ✓        |
|                    | g <sub>1</sub>     | 0.51                          | -               | -        |
| Velikosti spotřeby | Spotřeba           | 610 kWh/a                     | max. 2200 kWh/a | ✓        |
| Specifický příkon  | Místnost           | 5.11 W/m <sup>2</sup>         | -               | -        |
|                    | Uživatelská úroveň | 5.68 W/m <sup>2</sup>         | -               | -        |
|                    |                    | 1.44 W/m <sup>2</sup> /100 lx | -               | -        |

Užitný profil: Vzdělávací instituce - školy, Učebny

## Seznam svítidel

| ks | Výrobce       | C. výrobku             | Název výrobku  | P      | Φ       | Světelný výtěžek |
|----|---------------|------------------------|--|--------|---------|------------------|
| 1  | VYR TYCH a.s. | GRIFON-135-AS          | Interiérové - přisazené nebo závěsné, AR asymetrický reflektor | 38.0 W | 1395 lm | 36.7 lm/W        |
| 8  | VYR TYCH a.s. | GRIFON-LED-5600-BAP-4K | Interior LED luminaire   | 35.0 W | 3865 lm | 110.4 lm/W       |

PAVILON G · 1NP · G5

**Shrnutí**

PAVILON G · 1NP · G5

**Shrnutí**

## Výsledky

|                    | Velikost           | Vypočítáno                    | Pož.            | Kontrola |
|--------------------|--------------------|-------------------------------|-----------------|----------|
| Uživatelská úroveň | Ě                  | 383 lx                        | ≥ 300 lx        | ✓        |
|                    | g <sub>1</sub>     | 0.51                          | -               | -        |
| Velikosti spotřeby | Spotřeba           | 750 kWh/a                     | max. 2900 kWh/a | ✓        |
| Specifický příkon  | Místnost           | 4.74 W/m <sup>2</sup>         | -               | -        |
|                    | Uživatelská úroveň | 5.21 W/m <sup>2</sup>         | -               | -        |
|                    |                    | 1.36 W/m <sup>2</sup> /100 lx | -               | -        |

Užitný profil: Vzdělávací instituce - školy, Učebny

## Seznam svítidel

| ks | Výrobce       | C. výrobku             | Název výrobku  | P      | Φ       | Světelný výtěžek |
|----|---------------|------------------------|--|--------|---------|------------------|
| 1  | VYR TYCH a.s. | GRIFON-135-AS          | Interiérové - přisazené nebo závěsné, AR asymetrický reflektor | 38.0 W | 1395 lm | 36.7 lm/W        |
| 10 | VYR TYCH a.s. | GRIFON-LED-5600-BAP-4K | Interior LED luminaire   | 35.0 W | 3865 lm | 110.4 lm/W       |

PAVILON G · 1NP · CHODBA G 1NP

**Shrnutí**

PAVILON G · 1NP · CHODBA G 1NP

**Shrnutí**

## Výsledky

|                    | Velikost       | Vypočítáno                    | Pož.            | Kontrola |
|--------------------|----------------|-------------------------------|-----------------|----------|
| Uživatelská úroveň | Ě              | 132 lx                        | ≥ 100 lx        | ✓        |
|                    | g <sub>1</sub> | 0.61                          | -               | -        |
| Velikosti spotřeby | Spotřeba       | 210 kWh/a                     | max. 2200 kWh/a | ✓        |
| Specifický příkon  | Místnost       | 3.09 W/m <sup>2</sup>         | -               | -        |
|                    |                | 2.34 W/m <sup>2</sup> /100 lx | -               | -        |

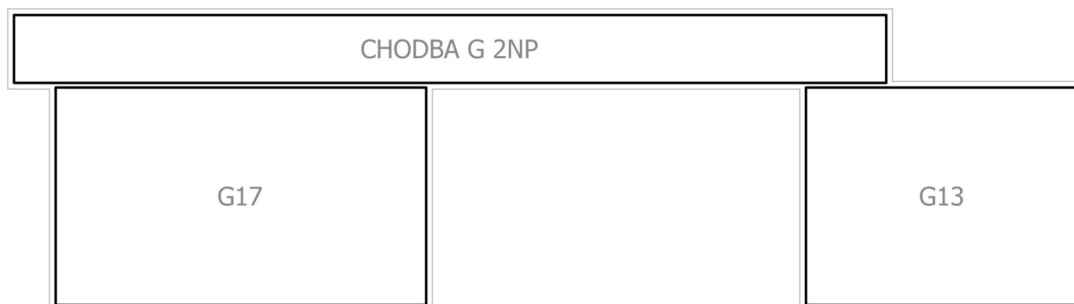
Užitný profil: Vzdělávací instituce - školy, Dopravní plochy, průjezdy

## Seznam svítidel

| ks | Výrobce      | C. výrobku            | Název výrobku          | P      | Φ       | Světelný výtěžek |
|----|--------------|-----------------------|------------------------|--------|---------|------------------|
| 8  | VYRTYCH a.s. | GRIFON-LED-OP-3500-4K | Interior LED luminaire | 24.0 W | 2591 lm | 108.0 lm/W       |



PAVILON G · 2NP

**Seznam místností**

## PAVILON G · 2NP

## Seznam místností

## G13

|                                       |   |  |  |
|---------------------------------------|---|--|--|
| <b>P<sub>celkový</sub></b><br>353.0 W | <b>A<sub>Místnost</sub></b><br>62.39 m <sup>2</sup> | <b>Specifický příkon</b><br>5.66 W/m <sup>2</sup> (Místnost)<br>6.28 W/m <sup>2</sup> = 1.54 W/m <sup>2</sup> /100 lx (Uživatelská úroveň) | <b>Ě<sub>horizontální</sub></b> (Uživatelská úroveň)<br>408 lx |
|---------------------------------------|---|--|--|

| ks | Výrobce      | C. výrobku             | Název výrobku  | P      | Φ <sub>Svítilno</sub> |
|----|--------------|------------------------|--|--------|-----------------------|
| 1  | VYRTYCH a.s. | GRIFON-135-AS          | Interiérové - přisazené nebo závěsné, AR asymetrický reflektor | 38.0 W | 1395 lm               |
| 9  | VYRTYCH a.s. | GRIFON-LED-5600-BAP-4K | Interior LED luminaire   | 35.0 W | 3865 lm               |

## G17

|                                       |   |  |  |
|---------------------------------------|---|--|--|
| <b>P<sub>celkový</sub></b><br>458.0 W | <b>A<sub>Místnost</sub></b><br>84.60 m <sup>2</sup> | <b>Specifický příkon</b><br>5.41 W/m <sup>2</sup> (Místnost)<br>5.94 W/m <sup>2</sup> = 1.46 W/m <sup>2</sup> /100 lx (Uživatelská úroveň) | <b>Ě<sub>horizontální</sub></b> (Uživatelská úroveň)<br>405 lx |
|---------------------------------------|---|--|--|

| ks | Výrobce      | C. výrobku             | Název výrobku  | P      | Φ <sub>Svítilno</sub> |
|----|--------------|------------------------|--|--------|-----------------------|
| 1  | VYRTYCH a.s. | GRIFON-135-AS          | Interiérové - přisazené nebo závěsné, AR asymetrický reflektor | 38.0 W | 1395 lm               |
| 12 | VYRTYCH a.s. | GRIFON-LED-5600-BAP-4K | Interior LED luminaire   | 35.0 W | 3865 lm               |

PAVILON G · 2NP

**Seznam místností**

CHODBA G 2NP

$P_{\text{celkový}}$   
192.0 W

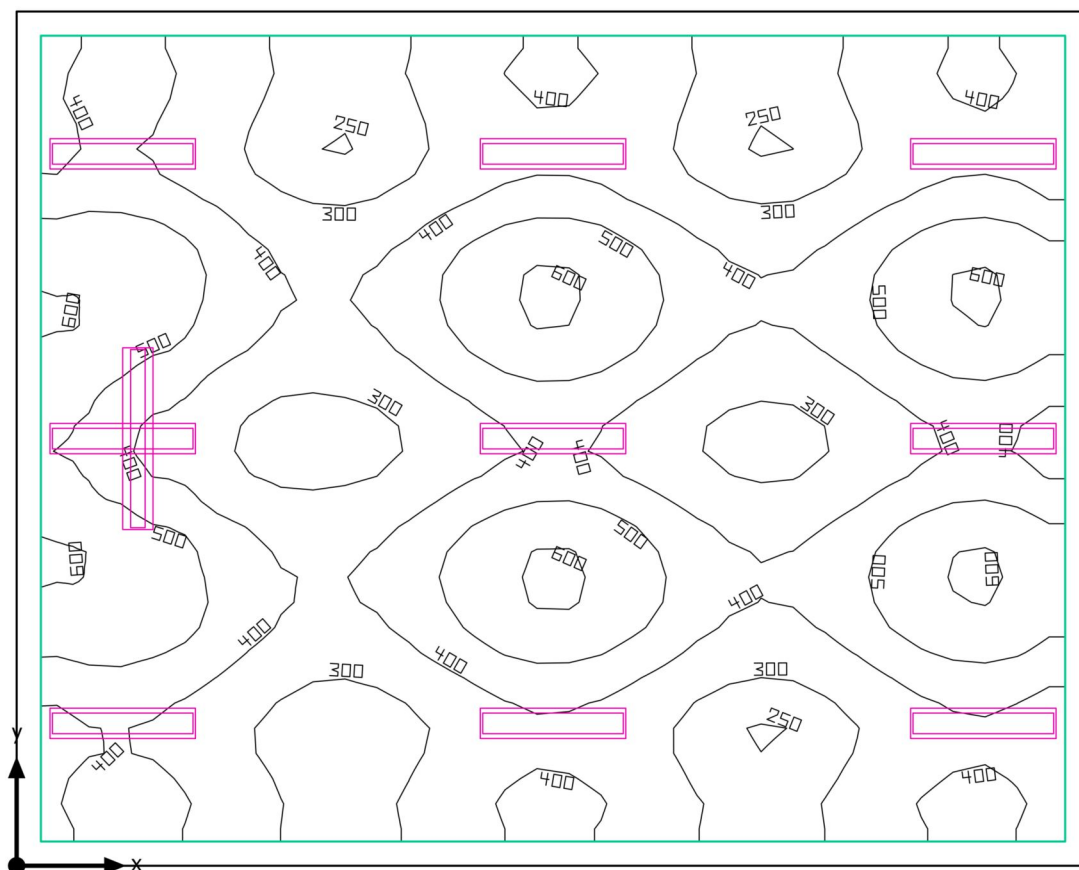
$A_{\text{Místnost}}$   
62.15 m<sup>2</sup>

**Specifický příkon**  
3.09 W/m<sup>2</sup> = 2.34 W/m<sup>2</sup>/100 lx (Místnost)

$E_{\text{horizontální (Uživatelská úroveň)}}$   
132 lx

| ks | Výrobce      | C. výrobku            | Název výrobku          | P      | $\Phi_{\text{Svítidlo}}$ |
|----|--------------|-----------------------|------------------------|--------|--------------------------|
| 8  | VYRTYCH a.s. | GRIFON-LED-OP-3500-4K | Interior LED luminaire | 24.0 W | 2591 lm                  |

PAVILON G · 2NP · G13

**Shrnutí**

PAVILON G · 2NP · G13

**Shrnutí**

## Výsledky

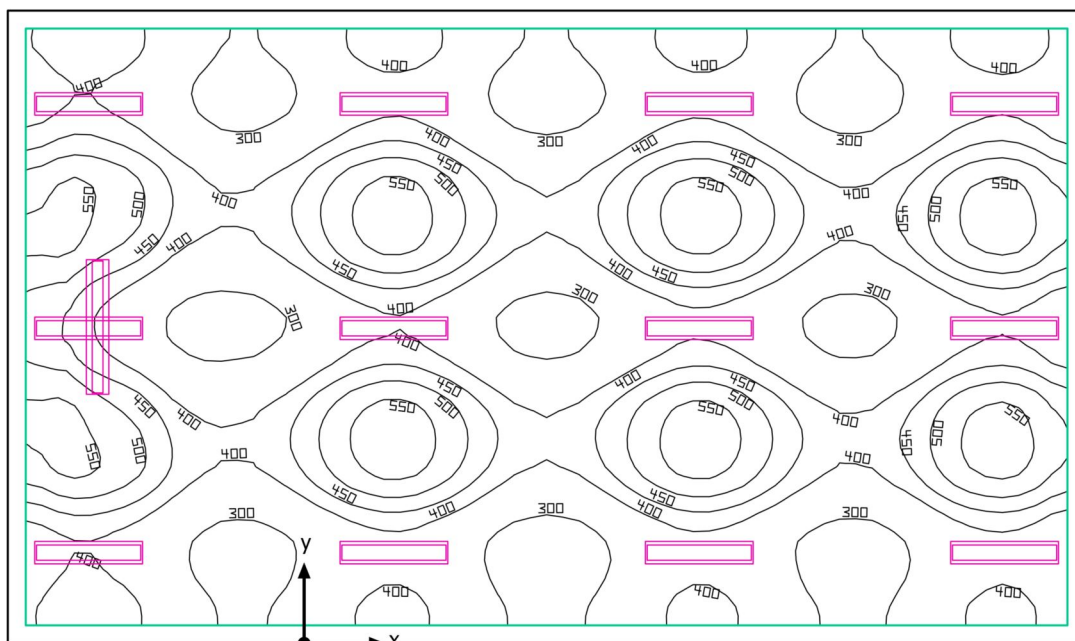
|                    | Velikost           | Vypočítáno                    | Pož.            | Kontrola |
|--------------------|--------------------|-------------------------------|-----------------|----------|
| Uživatelská úroveň | Ě                  | 408 lx                        | ≥ 300 lx        | ✓        |
|                    | g <sub>1</sub>     | 0.61                          | -               | -        |
| Velikosti spotřeby | Spotřeba           | 680 kWh/a                     | max. 2200 kWh/a | ✓        |
| Specifický příkon  | Místnost           | 5.66 W/m <sup>2</sup>         | -               | -        |
|                    | Uživatelská úroveň | 6.28 W/m <sup>2</sup>         | -               | -        |
|                    |                    | 1.54 W/m <sup>2</sup> /100 lx | -               | -        |

Užitný profil: Vzdělávací instituce - školy, Učebny

## Seznam svítidel

| ks | Výrobce       | C. výrobku             | Název výrobku  | P      | Φ       | Světelný výtěžek |
|----|---------------|------------------------|--|--------|---------|------------------|
| 1  | VYR TYCH a.s. | GRIFON-135-AS          | Interiérové - přisazené nebo závěsné, AR asymetrický reflektor | 38.0 W | 1395 lm | 36.7 lm/W        |
| 9  | VYR TYCH a.s. | GRIFON-LED-5600-BAP-4K | Interior LED luminaire   | 35.0 W | 3865 lm | 110.4 lm/W       |

PAVILON G · 2NP · G17

**Shrnutí**

PAVILON G · 2NP · G17

**Shrnutí**

## Výsledky

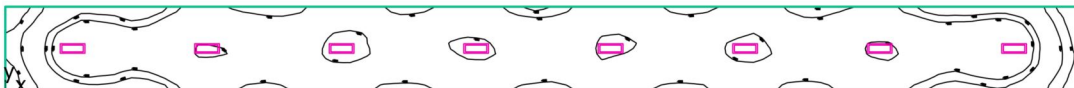
|                    | Velikost           | Vypočítáno                    | Pož.            | Kontrola |
|--------------------|--------------------|-------------------------------|-----------------|----------|
| Uživatelská úroveň | Ě                  | 405 lx                        | ≥ 300 lx        | ✓        |
|                    | g <sub>1</sub>     | 0.63                          | -               | -        |
| Velikosti spotřeby | Spotřeba           | 880 kWh/a                     | max. 3000 kWh/a | ✓        |
| Specifický příkon  | Místnost           | 5.41 W/m <sup>2</sup>         | -               | -        |
|                    | Uživatelská úroveň | 5.94 W/m <sup>2</sup>         | -               | -        |
|                    |                    | 1.46 W/m <sup>2</sup> /100 lx | -               | -        |

Užitný profil: Vzdělávací instituce - školy, Učebny

## Seznam svítidel

| ks | Výrobce       | C. výrobku             | Název výrobku  | P      | Φ       | Světelný výtěžek |
|----|---------------|------------------------|--|--------|---------|------------------|
| 1  | VYR TYCH a.s. | GRIFON-135-AS          | Interiérové - přisazené nebo závěsné, AR asymetrický reflektor | 38.0 W | 1395 lm | 36.7 lm/W        |
| 12 | VYR TYCH a.s. | GRIFON-LED-5600-BAP-4K | Interior LED luminaire   | 35.0 W | 3865 lm | 110.4 lm/W       |

PAVILON G · 2NP · CHODBA G 2NP

**Shrnutí**



PAVILON G · 2NP · CHODBA G 2NP

**Shrnutí**

## Výsledky

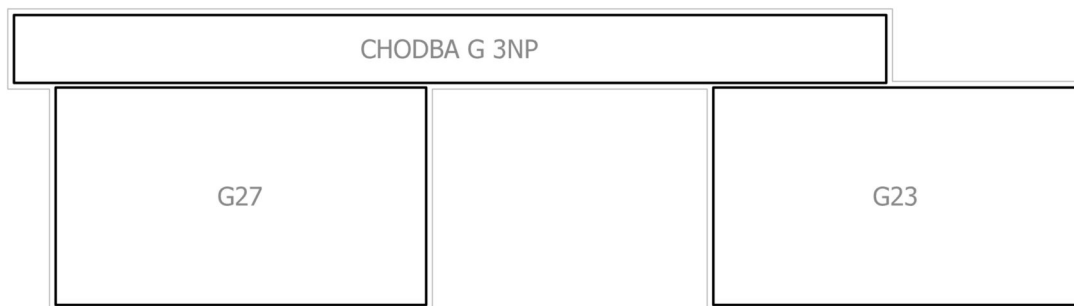
|                    | Velikost       | Vypočítáno                    | Pož.            | Kontrola |
|--------------------|----------------|-------------------------------|-----------------|----------|
| Uživatelská úroveň | Ě              | 132 lx                        | ≥ 100 lx        | ✓        |
|                    | g <sub>1</sub> | 0.61                          | -               | -        |
| Velikosti spotřeby | Spotřeba       | 210 kWh/a                     | max. 2200 kWh/a | ✓        |
| Specifický příkon  | Místnost       | 3.09 W/m <sup>2</sup>         | -               | -        |
|                    |                | 2.34 W/m <sup>2</sup> /100 lx | -               | -        |

Užitný profil: Vzdělávací instituce - školy, Dopravní plochy, průjezdy

## Seznam svítidel

| ks | Výrobce      | C. výrobku            | Název výrobku          | P      | Φ       | Světelný výtěžek |
|----|--------------|-----------------------|------------------------|--------|---------|------------------|
| 8  | VYRTYCH a.s. | GRIFON-LED-OP-3500-4K | Interior LED luminaire | 24.0 W | 2591 lm | 108.0 lm/W       |

PAVILON G · 3NP

**Seznam místností**

PAVILON G · 3NP

**Seznam místností**

G23

|                                       |   |  |  |
|---------------------------------------|---|--|--|
| <b>P<sub>celkový</sub></b><br>388.0 W | <b>A<sub>Místnost</sub></b><br>83.54 m <sup>2</sup> | <b>Specifický příkon</b><br>4.64 W/m <sup>2</sup> (Místnost)<br>5.10 W/m <sup>2</sup> = 1.37 W/m <sup>2</sup> /100 lx (Uživatelská úroveň) | <b>Ě<sub>horizontální</sub></b> (Uživatelská úroveň)<br>371 lx |
|---------------------------------------|---|--|--|

| ks | Výrobce      | C. výrobku             | Název výrobku  | P      | Φ <sub>Svítidlo</sub> |
|----|--------------|------------------------|--|--------|-----------------------|
| 1  | VYRTYCH a.s. | GRIFON-135-AS          | Interiérové - přisazené nebo závěsné, AR asymetrický reflektor | 38.0 W | 1395 lm               |
| 10 | VYRTYCH a.s. | GRIFON-LED-5600-BAP-4K | Interior LED luminaire   | 35.0 W | 3865 lm               |

G27

|                                       |   |  |  |
|---------------------------------------|---|--|--|
| <b>P<sub>celkový</sub></b><br>388.0 W | <b>A<sub>Místnost</sub></b><br>84.60 m <sup>2</sup> | <b>Specifický příkon</b><br>4.59 W/m <sup>2</sup> (Místnost)<br>5.03 W/m <sup>2</sup> = 1.32 W/m <sup>2</sup> /100 lx (Uživatelská úroveň) | <b>Ě<sub>horizontální</sub></b> (Uživatelská úroveň)<br>380 lx |
|---------------------------------------|---|--|--|

| ks | Výrobce      | C. výrobku             | Název výrobku  | P      | Φ <sub>Svítidlo</sub> |
|----|--------------|------------------------|--|--------|-----------------------|
| 1  | VYRTYCH a.s. | GRIFON-135-AS          | Interiérové - přisazené nebo závěsné, AR asymetrický reflektor | 38.0 W | 1395 lm               |
| 10 | VYRTYCH a.s. | GRIFON-LED-5600-BAP-4K | Interior LED luminaire   | 35.0 W | 3865 lm               |

PAVILON G · 3NP

**Seznam místností**

CHODBA G 3NP

$P_{\text{celkový}}$   
192.0 W

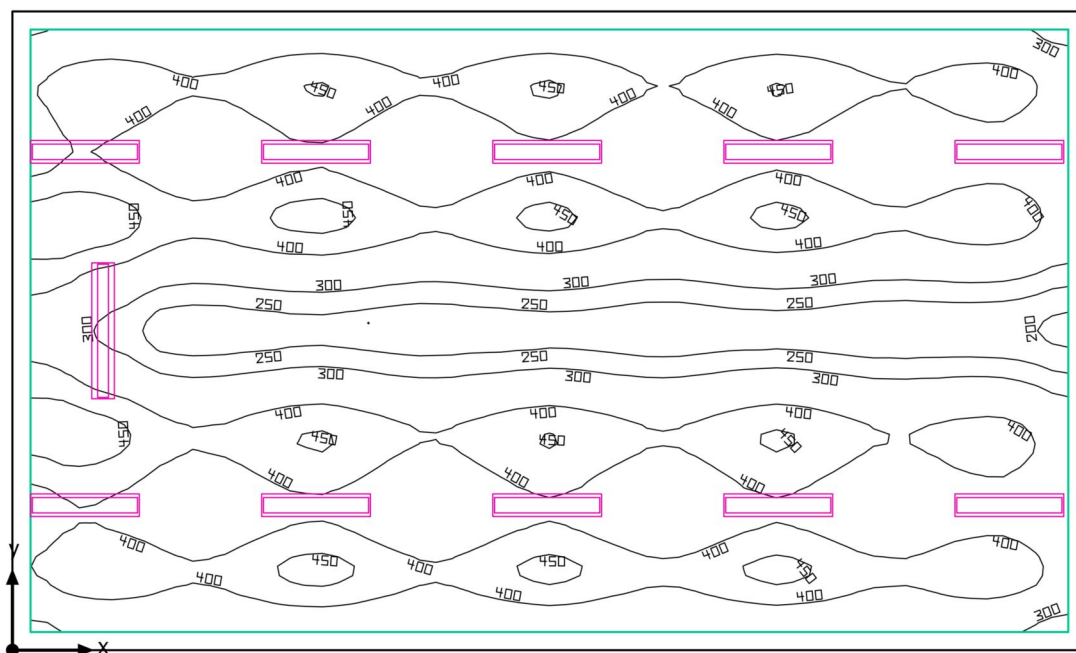
$A_{\text{Místnost}}$   
62.15 m<sup>2</sup>

**Specifický příkon**  
3.09 W/m<sup>2</sup> = 2.34 W/m<sup>2</sup>/100 lx (Místnost)

$E_{\text{horizontální (Uživatelská úroveň)}}$   
132 lx

| ks | Výrobce      | C. výrobku            | Název výrobku          | P      | $\Phi_{\text{Svítidlo}}$ |
|----|--------------|-----------------------|------------------------|--------|--------------------------|
| 8  | VYRTYCH a.s. | GRIFON-LED-OP-3500-4K | Interior LED luminaire | 24.0 W | 2591 lm                  |

PAVILON G · 3NP · G23

**Shrnutí**

PAVILON G · 3NP · G23

**Shrnutí**

## Výsledky

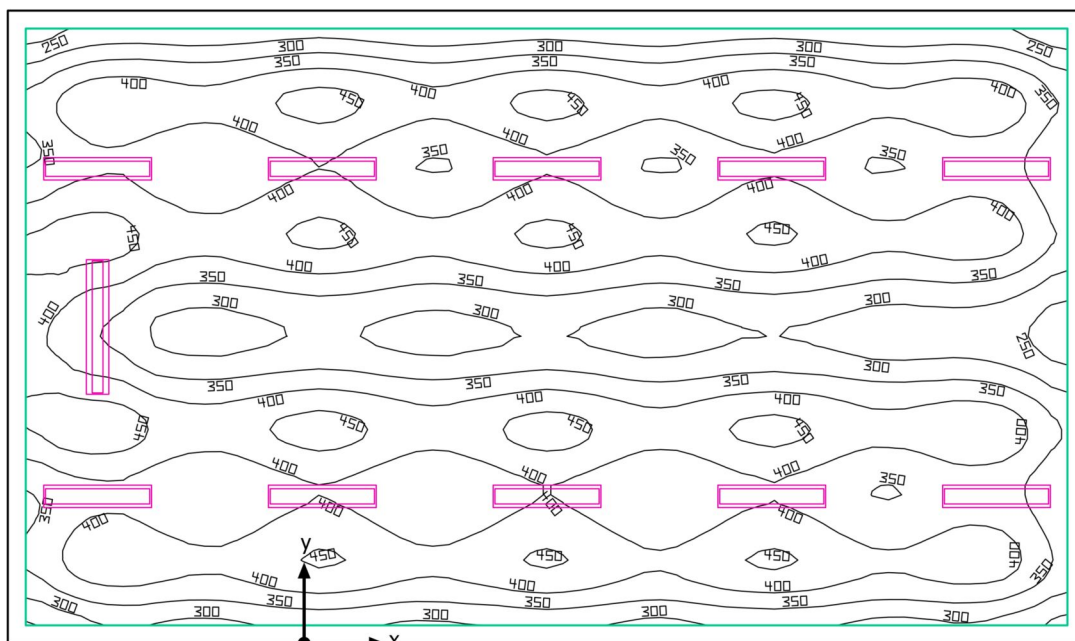
|                    | Velikost           | Vypočítáno                    | Pož.            | Kontrola |
|--------------------|--------------------|-------------------------------|-----------------|----------|
| Uživatelská úroveň | Ě                  | 371 lx                        | ≥ 300 lx        | ✓        |
|                    | g <sub>1</sub>     | 0.51                          | -               | -        |
| Oslnění            | UGR <sub>max</sub> | 15.2                          | ≤19.0           | ✓        |
| Velikosti spotřeby | Spotřeba           | 750 kWh/a                     | max. 2950 kWh/a | ✓        |
| Specifický příkon  | Místnost           | 4.64 W/m <sup>2</sup>         | -               | -        |
|                    | Uživatelská úroveň | 5.10 W/m <sup>2</sup>         | -               | -        |
|                    |                    | 1.37 W/m <sup>2</sup> /100 lx | -               | -        |

Užitný profil: Vzdělávací instituce - školy, Učebny

## Seznam svítidel

| ks | Výrobce      | C. výrobku             | Název výrobku  | P      | Φ       | Světelný výtěžek |
|----|--------------|------------------------|--|--------|---------|------------------|
| 1  | VYRTYCH a.s. | GRIFON-135-AS          | Interiérové - přisazené nebo závěsné, AR asymetrický reflektor | 38.0 W | 1395 lm | 36.7 lm/W        |
| 10 | VYRTYCH a.s. | GRIFON-LED-5600-BAP-4K | Interior LED luminaire   | 35.0 W | 3865 lm | 110.4 lm/W       |

PAVILON G · 3NP · G27

**Shrnutí**

PAVILON G · 3NP · G27

**Shrnutí**

## Výsledky

|                    | Velikost           | Vypočítáno                    | Pož.            | Kontrola |
|--------------------|--------------------|-------------------------------|-----------------|----------|
| Uživatelská úroveň | Ě                  | 380 lx                        | ≥ 300 lx        | ✓        |
|                    | g <sub>1</sub>     | 0.56                          | -               | -        |
| Velikosti spotřeby | Spotřeba           | 750 kWh/a                     | max. 3000 kWh/a | ✓        |
| Specifický příkon  | Místnost           | 4.59 W/m <sup>2</sup>         | -               | -        |
|                    | Uživatelská úroveň | 5.03 W/m <sup>2</sup>         | -               | -        |
|                    |                    | 1.32 W/m <sup>2</sup> /100 lx | -               | -        |

Užitný profil: Vzdělávací instituce - školy, Učebny

## Seznam svítidel

| ks | Výrobce       | C. výrobku             | Název výrobku  | P      | Φ       | Světelný výtěžek |
|----|---------------|------------------------|--|--------|---------|------------------|
| 1  | VYR TYCH a.s. | GRIFON-135-AS          | Interiérové - přisazené nebo závěsné, AR asymetrický reflektor | 38.0 W | 1395 lm | 36.7 lm/W        |
| 10 | VYR TYCH a.s. | GRIFON-LED-5600-BAP-4K | Interior LED luminaire   | 35.0 W | 3865 lm | 110.4 lm/W       |



PAVILON G · 3NP · CHODBA G 3NP

**Shrnutí**

PAVILON G · 3NP · CHODBA G 3NP

**Shrnutí**

## Výsledky

|                    | Velikost       | Vypočítáno                    | Pož.            | Kontrola |
|--------------------|----------------|-------------------------------|-----------------|----------|
| Uživatelská úroveň | Ě              | 132 lx                        | ≥ 100 lx        | ✓        |
|                    | g <sub>1</sub> | 0.62                          | -               | -        |
| Velikosti spotřeby | Spotřeba       | 210 kWh/a                     | max. 2200 kWh/a | ✓        |
| Specifický příkon  | Místnost       | 3.09 W/m <sup>2</sup>         | -               | -        |
|                    |                | 2.34 W/m <sup>2</sup> /100 lx | -               | -        |

Užitný profil: Vzdělávací instituce - školy, Dopravní plochy, průjezdy

## Seznam svítidel

| ks | Výrobce      | C. výrobku            | Název výrobku          | P      | Φ       | Světelný výtěžek |
|----|--------------|-----------------------|------------------------|--------|---------|------------------|
| 8  | VYRTYCH a.s. | GRIFON-LED-OP-3500-4K | Interior LED luminaire | 24.0 W | 2591 lm | 108.0 lm/W       |

## Slovníček

### A

|                               |  |
|-------------------------------|--|
| A                             | Značka plochy v geometrii  |
| Adaptivní intenzita osvětlení | Ke stanovení střední adaptivní intenzity osvětlení na ploše je plocha "adaptivně" rastrována. V oblasti plochy s velkými rozdíly v intenzitě osvětlení je rastr jemnější, tam, kde jsou rozdíly menší, je rastrování hrubší. |

### C

|     |   |
|-----|---|
| CCT | <p>(anglicky: correlated colour temperature)</p> <p>Teplota tělesa teplotního zářiče sloužící k definování barvy jím vyzařovaného světla. Jednotka: Kelvin [K]. Čím nižší je číselná hodnota, tím je barva světla více do červena; čím vyšší hodnota, tím je barva světla více do modra. Barevná teplota (teplota chromatičnosti) výbojek a polovodičů se na rozdíl od barevné teploty teplotních zářičů označuje jako "náhradní teplota chromatičnosti".</p> <p>Přiřazení barev světla oblastem teplot chromatičnosti podle EN 12464-1:</p> <p>Barva světla – teplota chromatičnosti [K]</p> <p>teplá bílá (tb) &lt; 3 300 K</p> <p>neutrální bílá (nb) ≥ 3 300 až 5 300 K</p> <p>denní bílá (db) &gt; 5 300 K</p> |
| CRI | <p>(anglicky: colour rendering index)</p> <p>Označení pro index podání barev svítidla nebo žárovky podle DIN 6169: 1976, resp. CIE 13.3: 1995.</p> <p>Obecný index podání barev Ra (nebo CRI) je bezrozměrná charakteristika udávající kvalitu zdroje bílého světla co do podobnosti u remisních spekter definovaných osmi zkušebními barev (viz DIN 6169 nebo CIE 1974) s referenčním světelným zdrojem.</p>   |

### Č

|                |        |
|----------------|--------|
| Činitel údržby | Viz MF |
|----------------|--------|

### E

|         |  |
|---------|--|
| Eta (η) | <p>(light output ratio)</p> <p>The light output ratio describes what percentage of the luminous flux of a free radiating lamp (or LED module) is emitted by the luminaire when installed.</p> <p>Unit: %</p> |
|---------|--|

## Slovníček

### G

|    |  |
|----|--|
| g1 | Často také "Uo" (anglicky overall uniformity).<br>Udává celkovou rovnoměrnost intenzity osvětlení plochy. Je podílem hodnot Emin ku E a je mimo jiné vyžadována normami předepisujícími osvětlení pracovišť. |
| g2 | Udává přesně vzato "nerovnoměrnost" intenzity osvětlení plochy. Je podílem hodnot Emin ku Emax a má zpravidla význam jen při dokládání nouzového osvětlení podle EN 1838.                                    |

### I

|                     |  |
|---------------------|--|
| Intenzita osvětlení | Udává poměr světelného toku dopadajícího na určitou plochu k velikosti této plochy ( $\text{lm}/\text{m}^2 = \text{lx}$ ). Intenzita osvětlení není vázána na povrchovou plochu objektu. Může být stanovena kdekoliv v prostoru (vnitřním i venkovním). Intenzita osvětlení není vlastnost produktu, protože se jedná o veličinu přijímače. K jejímu měření se používají měřiče intenzity osvětlení – luxmetry.<br><br>Jednotka: lux<br>Zkratka: lx<br>Značka: E |
|---------------------|--|

### J

|     |  |
|-----|--|
| Jas | Míra "dojmu jasu", který má oko z určité plochy. Tato plocha při tom může buďto sama svítit, nebo odrážet dopadající světlo (veličina vysílače). Jedná se o jedinou fotometrickou veličinu vnímanou lidským okem.<br><br>Jednotka: kandela na metr čtvereční<br>Zkratka: $\text{cd}/\text{m}^2$<br>Značka: L |
|-----|--|

### K

|                           |  |
|---------------------------|--|
| Koeficient denního světla | Poměr intenzity osvětlení docílené pouze dopadem denního světla v jednom bodě ve vnitřním prostoru a vodorovné intenzity osvětlení ve venkovním prostoru pod jasnou oblohou.<br><br>Značka: D (anglicky: daylight factor)<br>Jednotka: % |
|---------------------------|--|

## Slovníček

|                           |  |
|---------------------------|--|
| Kolmá intenzita osvětlení | Intenzita osvětlení vypočítaná nebo měřená v pravém úhlu k ploše. Musí se brát v úvahu u šikmých ploch. Jedná-li se o vodorovnou nebo svislou plochu, není mezi kolmou a vodorovnou, resp. svislou intenzitou osvětlení rozdíl.  |
| <hr/>                     |  |
| L                         |  |
| LENI                      | (anglicky: lighting energy numeric indicator)<br>Číselná hodnota energie na osvětlení podle EN 15193<br><br>Jednotka: kWh/m <sup>2</sup> /rok  |
| <hr/>                     |  |
| LLMF                      | (anglicky: lamp lumen maintenance factor) / dle CIE 97: 2005<br>činitel údržby světelného toku žárovky zohledňující úbytek světelného toku žárovky, resp. modulu LED, v průběhu doby provozu. Činitel údržby světelného toku žárovky je desetinné číslo a jeho hodnota může být max. 1 (= žádný úbytek světelného toku).   |
| <hr/>                     |  |
| LMF                       | (anglicky: luminaire maintenance factor) / dle CIE 97: 2005<br>činitel údržby svítidla zohledňující znečištění svítidla v průběhu doby provozu. Činitel údržby svítidla je desetinné číslo a jeho hodnota může být max. 1 (= žádné znečištění).  |
| <hr/>                     |  |
| LSF                       | (anglicky: lamp survival factor) / dle CIE 97: 2005<br>činitel funkční spolehlivosti žárovky zohledňující úplný výpadek svítidla v průběhu doby provozu. Činitel funkční spolehlivosti žárovky je desetinné číslo a jeho hodnota může být max. 1 (= ve sledovaném období nedošlo k žádným výpadkům, resp. žárovka byla ihned po výpadku vyměněna).   |
| <hr/>                     |  |
| M                         |  |
| MF                        | (anglicky: maintenance factor) / dle CIE 97: 2005<br>činitel údržby jako desetinné číslo mezi 0 a 1 udávající poměr nové hodnoty určité fotometrické projektové veličiny (např. intenzity osvětlení) a její údržbové hodnoty po určité době provozu. Činitel údržby zohledňuje znečištění svítidel a prostorů, úbytek světelného toku a výpadky zdrojů světla.<br>Činitel údržby se buďto použije jako paušální hodnota, nebo se podrobně, podle CIE 97: 2005, vypočítá podle vzorce $RMF \times LMF \times LLMF \times LSF$ . |
| <hr/>                     |  |
| O                         |  |
| Oblast vizuální úlohy     | Oblast potřebná k provedení zrakového úkolu podle EN 12464-1. Její výška odpovídá výšce, ve které je prováděn zrakový úkol.  |
| <hr/>                     |  |
| Okolní oblast             | Okolní prostor hraničí bezprostředně s prostorem pro zrakový úkol a podle EN 12464-1 by měl mít šířku nejméně 0,5 m. Nachází se ve stejné výšce jako prostor pro zrakový úkol.   |
| <hr/>                     |  |

## Slovníček

|   |  |
|---|--|
| Okrajová zóna                             | Okrajová oblast mezi uživatelskou rovinou a stěnami, která při výpočtu není brána v úvahu.   |
| P   |  |
| P   | (anglicky: power)<br>Elektrický příkon<br><br>Jednotka: Watt<br>Zkratka: W   |
| Podíl denního světla – uživatelská plocha | Výpočtová plocha, na jejíž rozloze je vypočítáván podíl denního světla.  |
| Pozadí                                    | Prostor pozadí hraničí podle EN 12464-1 s bezprostředním okolním prostorem a sahá až k hraničím prostorům. U větších prostorů má pozadí šířku nejméně 3 m. Nachází se ve vodorovné poloze ve výšce podlahy.  |
| Pozorovatel UGR                           | Výpočtový bod v prostoru, pro který DIALux vypočítá hodnotu UGR. Poloha a výška výpočtového bodu by měla odpovídat typické poloze pozorovatele (postavení a výšce očí uživatele).  |
| R   |  |
| RMF                                       | (anglicky: room surface maintenance factor) / dle CIE 97: 2005<br>činitel údržby prostoru zohledňující znečištění ploch ohraničujících prostor v průběhu doby provozu. Činitel údržby prostoru je desetinné číslo a jeho hodnota může být max. 1 (= žádné znečištění).   |
| S   |  |
| Stupeň odrazu                             | Stupeň odrazivosti plochy udává, kolik z dopadajícího světla je odraženo zpět. Stupeň odrazivosti je určován barevností plochy.  |
| Světelný tok                              | Míra celkového světelného výkonu odevzdávaného světelným zdrojem všemi směry. Tedy jakási „veličina vysílače“, udávající celkový vysílaný výkon. Světelný tok světelného zdroje se dá změřit pouze v laboratoři. Rozlišujeme mezi světelným tokem žárovky, resp. modulu LED, a světelným tokem svítidla.<br><br>Jednotka: lumen<br>Zkratka: lm<br>Značka: $\Phi$ |

## Slovníček

|                               |   |
|-------------------------------|---|
| Světelný výtěžek              | <p>Ratio of the emitted luminous flux <math>\Phi</math> [lm] to the absorbed electrical power P [W] Unit: lm/W.</p> <p>This ratio can be formed for the lamp or LED module (lamp or module light output), the lamp or module with control gear (system light output) and the complete luminaire (luminaire light output).</p>   |
| Světla výška prostoru         | Označení pro vzdálenost mezi úrovní podlahy a stropem (ve stavebně zcela hotovém prostoru).   |
| Svislá intenzita osvětlení    | Intenzita osvětlení vypočítaná nebo měřená na svislé rovině (např. čelní ploše regálu). Svislá (vertikální) intenzita osvětlení se zpravidla označuje jako Ev.  |
| Svítivost                     | <p>Udává intenzitu světla v určitém směru (jako veličina vysílacího zdroje). U svítivosti se jedná o světelný tok <math>\Phi</math> vysílaný pod určitým prostorovým úhlem <math>\Omega</math>. Vyzařovací charakteristika světelného zdroje se graficky znázorňuje jako křivka svítivosti. Svítivost je základní jednotka SI.</p> <p>Jednotka: kandela<br/>Zkratka: cd<br/>Značka: I</p> |
| U                             |   |
| UGR (max)                     | <p>(unified glare rating)</p> <p>Measure for the psychological glare effect in interiors.</p> <p>In addition to luminaire luminance, the UGR value also depends on the position of the observer, the viewing direction and the ambient luminance. Among other things, EN 12464-1 specifies maximum permissible UGR values for various indoor workplaces.</p>                              |
| Uživatelská úroveň            | Virtuální měřená, resp. výpočtová plocha ve výšce zrakového úhlu, zpravidla odpovídající geometrii prostoru. Uživatelská rovina může být opatřena okrajovou zónou.  |
| V                             |   |
| Vodorovná intenzita osvětlení | Intenzita osvětlení vypočítaná nebo měřená na vodorovné rovině (např. desce stolu, podlaze). Vodorovná (horizontální) intenzita osvětlení se zpravidla označuje jako Eh.  |